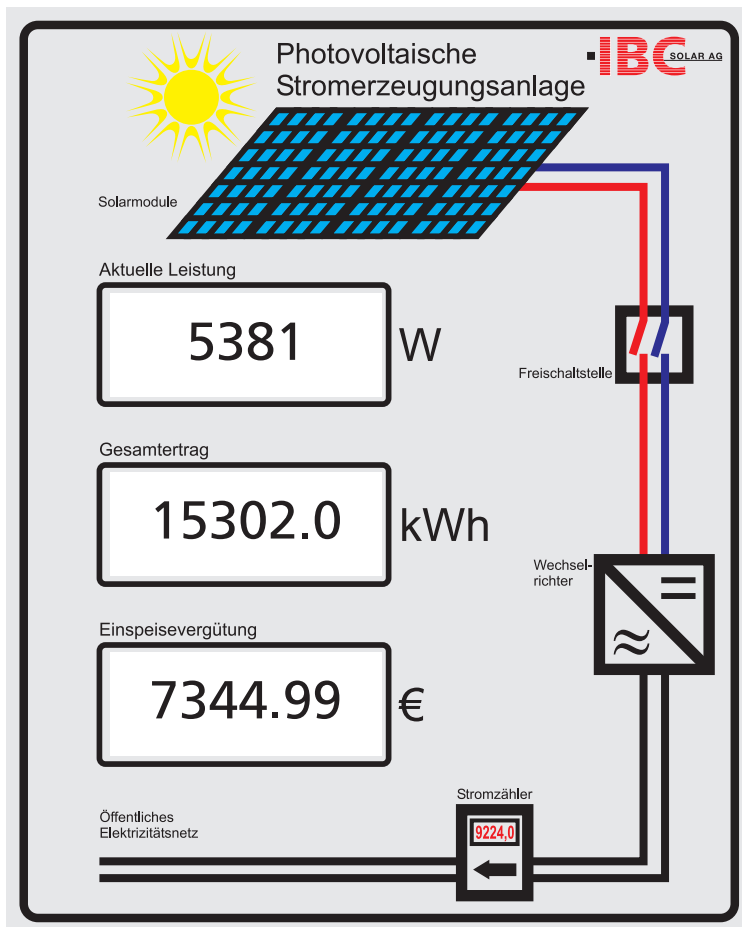


# LCD-GROSSANZEIGE

3-zeiliges Display

IBC-MEGALINE III/6

mit 3 x 6 Stellen, Ziffernhöhe 40 mm



## Qualität

- hochwertiges Edelstahlgehäuse
- geeignet für den Außenbereich (Schutzart IP65)
- optional erweiterter Temperaturbereich

## Komfort

- schnelle Montage
- einfacher Anschluß
- farbige Anlagengrafik

## Vielfältige Ansteuerungsmöglichkeiten

- Energiezähler
- Datenlogger (SMA) RS232
- Datenlogger (SMA) RS485



## IBC-MEGALINE III/6 – Ihre Vorteile auf einen Blick

- es werden die aktuelle Leistung und der Gesamtertrag dargestellt, die Leistungsanzeige erfolgt in Watt
- wahlweise kann der Tagesertrag, die Einspeisevergütung, die CO<sub>2</sub>-Einsparung oder die Einstrahlung angezeigt werden
- durch 6-stellige Anzeige mit einer Ziffernhöhe von 40 mm ist die Darstellung jederzeit klar und übersichtlich
- Aktualisierung der Anzeige erfolgt alle 2 Sekunden; etwa alle 5 Minuten wird der Impulszählerstand im EPROM gespeichert
- Funktionsweise jederzeit sicher kontrollierbar
- optional kann die Anzeige mit seriellen Eingang (RS232 oder RS485) für SMA Datenlogger geliefert werden

## Technische Daten

Anzeigen	3 x 6 Stellen
Ziffernhöhe	40 mm
Elektrischer Anschluss	230 V AC
Leistungsaufnahme	1,1 W
Impulswertigkeit	einstellbar zwischen 50-15000 Imp./kWh
zulässige Kabellänge (geschirmte Datenleitung)	max. 100 m
Temperaturbereich	0... +50° C (optional -30° bis +70° C)
Gehäuse	Edelstahl
Schutzart	IP 65
Höhe	560 mm
Breite	450 mm
Tiefe	85 mm
Gewicht	9,5 kg

## III/6

Änderungen, die dem Fortschritt dienen, behalten wir uns vor.

## Typ

## Artikelnummer

LCD-Großanzeige IBC-MEGALINE III/6 für Energiezähler mit So-Schnittstelle	
• Anzeige: Aktuelle Leistung, Gesamtertrag, Tagesertrag	4200101005
• Anzeige: Aktuelle Leistung, Gesamtertrag, CO <sub>2</sub> -Einsparung	4200101010
• Anzeige: Aktuelle Leistung, Gesamtertrag, Einspeisevergütung in €	4200101015
• Anzeige: Aktuelle Einstrahlung, aktuelle Leistung, Gesamtertrag	4200101020
LCD-Großanzeige IBC-MEGALINE III/6 für SMA Datenlogger RS232	
• Anzeige: Aktuelle Leistung, Gesamtertrag, Tagesertrag	4200102005
• Anzeige: Aktuelle Leistung, Gesamtertrag, CO <sub>2</sub> -Einsparung	4200102010
• Anzeige: Aktuelle Leistung, Gesamtertrag, Einspeisevergütung in €	4200102015
• Anzeige: Aktuelle Einstrahlung, aktuelle Leistung, Gesamtertrag	4200102020
LCD-Großanzeige IBC-MEGALINE III/6 für SMA Datenlogger RS 485	
• Anzeige: Aktuelle Leistung, Gesamtertrag, Tagesertrag	4200103005
• Anzeige: Aktuelle Leistung, Gesamtertrag, CO <sub>2</sub> -Einsparung	4200103010
• Anzeige: Aktuelle Leistung, Gesamtertrag, Einspeisevergütung in €	4200103015
• Anzeige: Aktuelle Einstrahlung, aktuelle Leistung, Gesamtertrag	4200103020

## Optionen

Einstrahlungssensor IBC-SOL-2000 mit 5 m Leitung	4200202005
Externer Energiezähler einphasig für Hutschiene, 5A, max. 25A	4200201005
Externer Energiezähler einphasig für Hutschiene, 10A, max. 63A	4200201010
Externer Energiezähler dreiphasig für Hutschiene, 10A, max. 63A	4200201015
erweiterter Temperaturbereich (-30...+70°C) für 3-zeiliges Display	4200109010
Vandalismusschutz für IBC_MEGALINE III/6	4200109020
Folie in anderen Sprachen	4200109035
Funkübertragung FU-1	4200109030
Standsäule	4200109025